

# Gra Wiejska 2022 r.

## Pytania:

### **Zadanie nr 1.**

Odwiedź Gminną Bibliotekę Publiczną w Bestwinie lub którąś z filii, wypożycz 3 książki kulinarne oraz potwierdź pieczętą, podpisem i datą u bibliotekarza na swojej karcie odpowiedzi.

### **Zadanie nr 2.**

W Banku Spółdzielczym w Bestwinie, w dziale obsługi klienta, czeka na Ciebie zadanie. Rozwiązanie zapisz na karcie odpowiedzi.

### **Zadanie nr 3.**

Do „Centrum” Środowiskowego Domu Samopomocy w Bielsku – Białej Filii II w Bestwinie (nieczynny od 1 do 12 sierpnia) dostarcz wybrane przez siebie dary, potwierdź podpisem i datą u pracownika na swojej karcie odpowiedzi.

Potrzebne rzeczy:

- świece
- lniany, gruby materiał
- talerze, kubki ceramiczne
- książki z wierszami

### **Zadanie nr 4.**

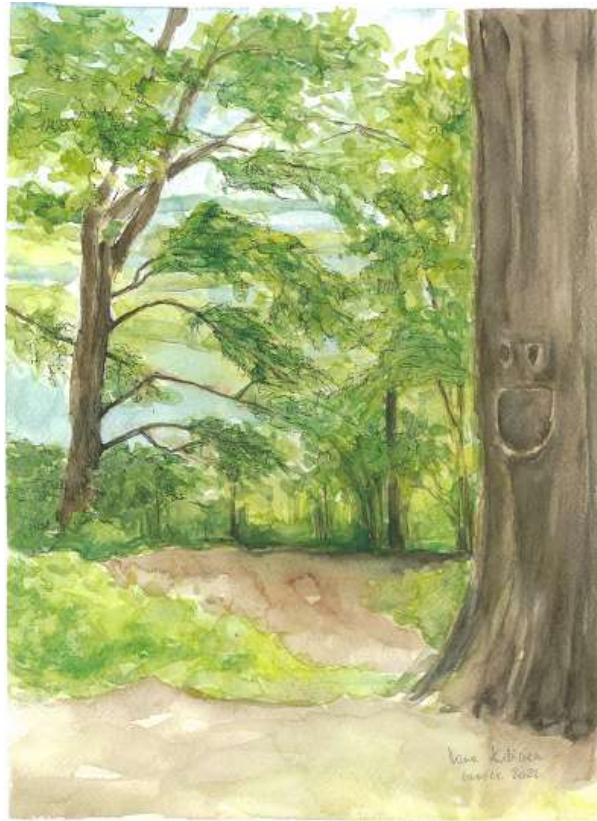
Wstąp do czytelni Gminnej Biblioteki Publicznej w Bestwinie, tam czeka zadanie. Rozwiązanie zapisz na swojej karcie odpowiedzi.

### **Zadanie nr 5.**

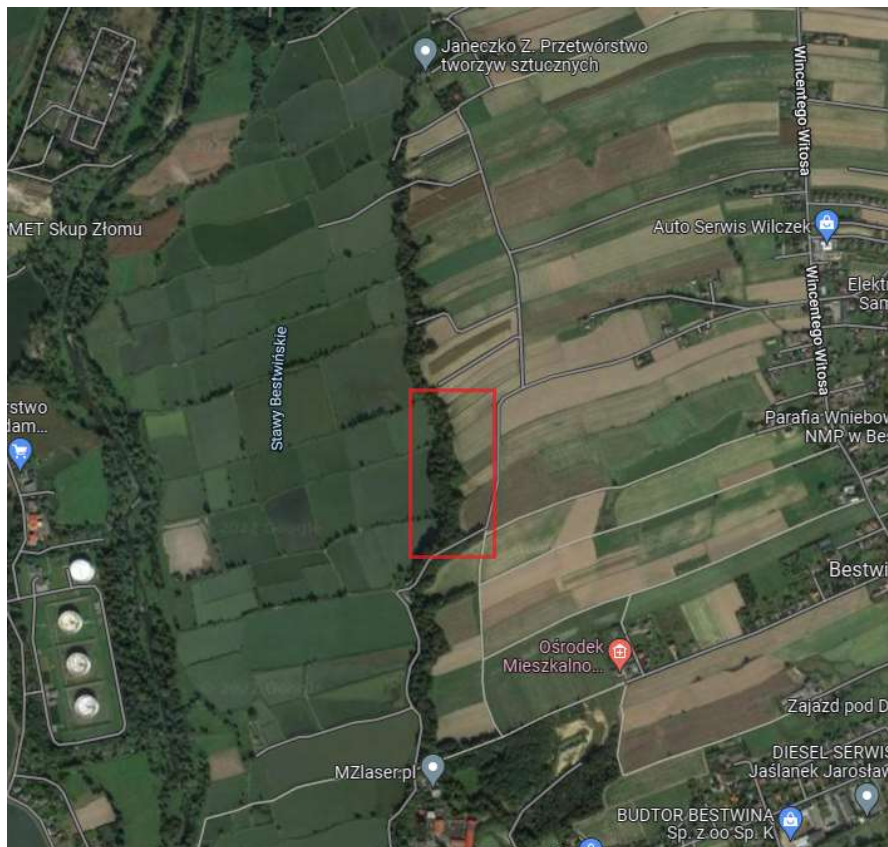
Policz ile kolumnienek otacza krzyż w Janowicach ufundowany przez Michała i Teresę Papla. Odpowiedź zapisz na karcie odpowiedzi.

## Zadanie nr 6.

Poniżej znajduje się rysunek, namalowany przez Ilonę Kubiczek, znajdź faktyczne miejsce, zrób sobie selfie na jego tle, wydrukuj i umieść na swojej karcie odpowiedzi.



Szukaj na tym obszarze:



**Zadanie nr 7.**

Odwiedź Muzeum Regionalne im. Ks. Zygmunta Bubaka w Bestwinie. Wymień wszystkie narzędzia potrzebne do wyrobu chleba bestwińskiego, które znajdują się w Muzeum. Zapytaj kustosa o przepis na chleb bestwiński, wymień jakie składniki i w jakich ilościach potrzebne są do wypieku tego chleba.

**Zadanie nr 8.**

Odszukaj współrzędne 49.903742, 19.058064, tam znajdziesz kod QR z zadaniem. Rozwiązanie zapisz na swojej karcie odpowiedzi.

**Zadanie nr 9.**

*Anulowane z przyczyn technicznych*

**Zadanie nr 10**

Odwiedź kapliczkę przydrożną, która znajduje się na ulicy Bażanciej w Kaniowie. W środku znajdziesz tablicę z sentencją z Pisma Świętego. Do karty odpowiedzi wpisz poprawnie jej oryginalną pełną wersję oraz podaj w skróconej formie nazwę księgi, rozdziału i wiersza np. Łk, 24, 1-11.